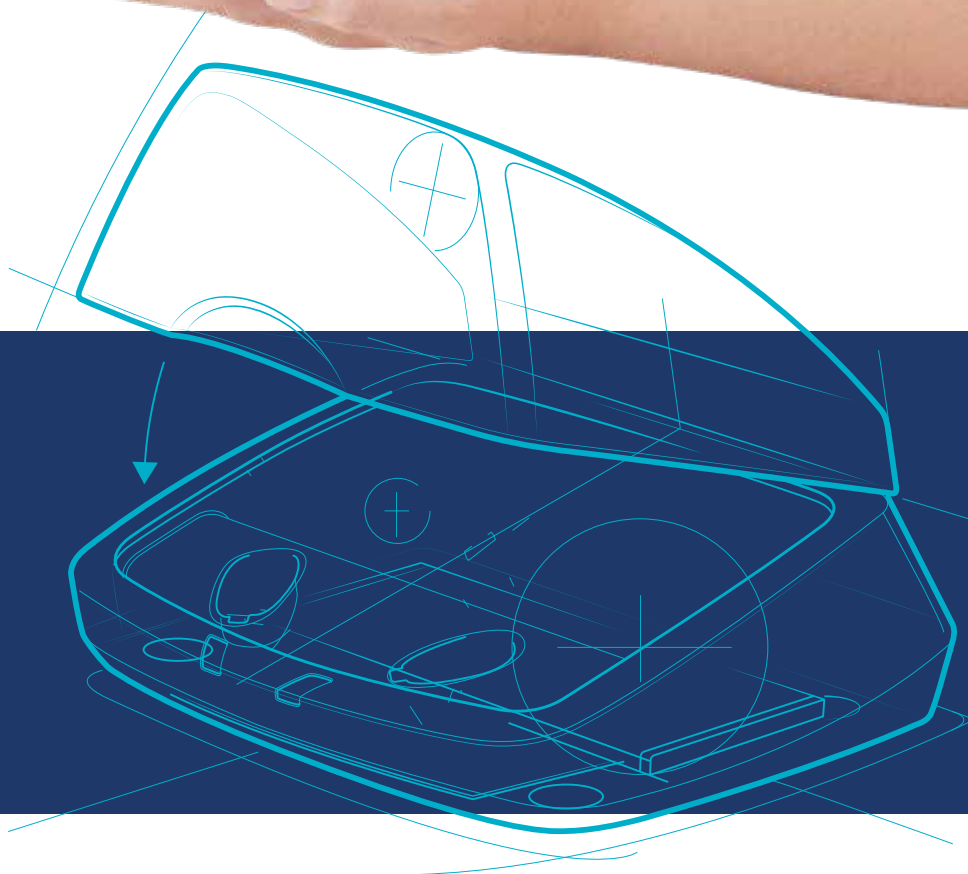


# MANUAL DO CARREGADOR PORTÁTIL APARELHO INTRACANAL



**APARELHOS  
AUDITIVOS E CPAP**  
MICROSOM BH: OUÇA MELHOR, VIVA MELHOR.

GRUPO  
**micro  
som**  
BELO HORIZONTE



# MANUAL DO CARREGADOR PORTÁTIL

APARELHO INTRACANAL

## CARREGADOR PORTÁTIL

Com bateria portátil, consegue carregar seus aparelhos auditivos 3 vezes, sem precisar ligar na tomada.



# MANUAL DO CARREGADOR PORTÁTIL

APARELHO INTRACANAL

## CAIXA DO CARREGADOR

Pequena, fácil de abrir e manipular: pode ser usada para transportar e armazenar os aparelhos auditivos quando não estiverem em uso.



## LED INDICADOR DE CARGA

Sinaliza quando os aparelhos auditivos estão carregando ou quando o carregamento está concluído.



# MANUAL DO CARREGADOR PORTÁTIL APARELHO INTRACANAL

## FUNCIONALIDADES, CONTROLES E IDENTIFICAÇÃO



- 1** ESCOVA DE LIMPEZA
- 2** ENTRADAS DE CARREGAMENTO
- 3** LEDS DE CARREGAMENTO DO APARELHO AUDITIVO
- 4** LEDS DA BATERIA INTEGRADA
- 5** ENTRADA MICRO USB



## CABOS E TOMADAS



6



7

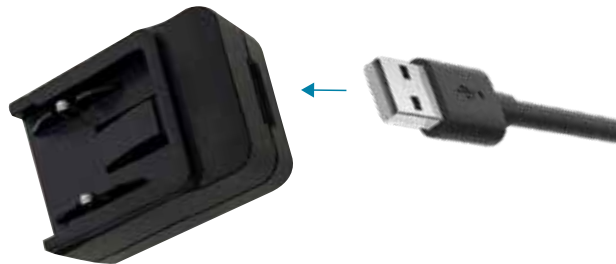
**6** ADAPTADORES DE TOMADA

**7** CABO USB



## COMO CONECTAR

Conecte o cabo USB no adaptador conforme a imagem abaixo:



Conecte o adaptador em uma tomada:



Conecte o outro lado do cabo USB na parte de trás do carregador, conforme a imagem:



## LUZES

- **VERDE PISCANDO:** Carregando
- **VERDE SÓLIDO:** Totalmente carregado
- **VERMELHO PISCANDO:** Estado de erro  
Neste caso retire os aparelhos do carregador, aguarde até que os LEDs desliguem e coloque novamente os aparelhos auditivos no carregador. Se o erro continuar entre em contato com a Microsom BH.



## CARREGAMENTO

- 1** Todos os dias, a noite, ao dormir coloque os aparelhos auditivos encaixados no carregador. Seus aparelhos irão desligar automaticamente e começar a carregar.
- 2** No dia seguinte, ao acordar, retire o carregador da tomada e coloque os aparelhos auditivos no ouvido.
- 3** Seus aparelhos auditivos serão ligados automaticamente quando forem removidos do carregador.
- 3** Um indicador soará quando a voltagem da bateria estiver baixa. Você terá aproximadamente 30 minutos de duração da bateria. Um indicador também pode tocar um pouco antes da bateria acabar.





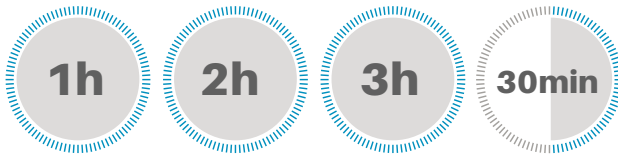
## CARREGAMENTO


- 5** O carregador recarrega um par de aparelhos auditivo até 3 vezes, ou seja, possibilita **3 cargas completas** sem a necessidade de estar na tomada.



Para isso, o carregador deverá estar com carga (as 4 luzes verdes acesas na parte de trás sinalizam carga superior a 75%).

- 6** Em **3 horas e 30 minutos** o carregador atinge a carga completa.



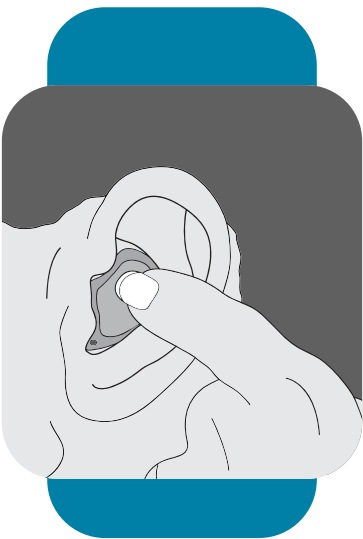
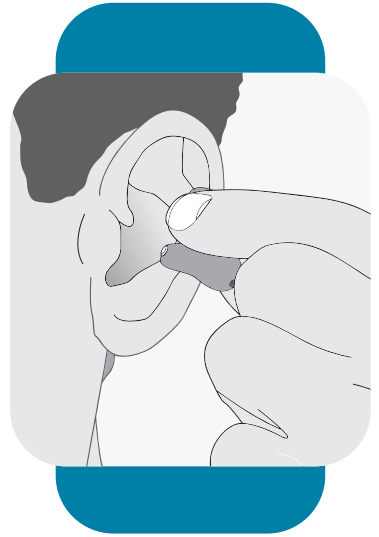
CARGA COMPLETA  = ATÉ 30 HORAS DE USO



## INSERIR E REMOVER DO OUVIDO

Segure o aparelho com seu dedo e o indicador nas bordas externas do dispositivo.

Incline levemente sua cabeça para frente e insira a ponta do canal do aparelho em seu canal auditivo e empurre o aparelho em direção aos olhos.



Pressione suavemente o aparelho com a ponta do dedo. Puxe a orelha para trás para facilitar o encaixe.

**Para remover o aparelho auditivo:** Segure o aparelho com seu polegar e indicador; gire com cuidado para puxar para fora.  
**Para aparelhos com fio de nylon:** segure o fio e remova delicadamente da orelha



## APLICATIVO THRIVE

Seu aparelho auditivo foi projetado para funcionar com um smartphone.

Quando o aparelho auditivo estiver emparelhado e ligado, as chamadas recebidas serão encaminhadas automaticamente para o seu aparelho auditivo.

Quando o seu aparelho auditivo não estiver ligado, as chamadas recebidas são encaminhadas apenas para o seu smartphone.



## CUIDADOS

- 1** Mantenha todas as áreas do carregador limpas e secas, usando a escova de limpeza.
- 2** Calor, umidade e substâncias estranhas podem acarretar em mau desempenho.
- 3** Limpe diariamente sobre um pano macio para evitar danos de uma queda em uma superfície dura.
- 4** Use uma escova de limpeza para limpar detritos ao redor do microfone e do receptor.



## CUIDADOS

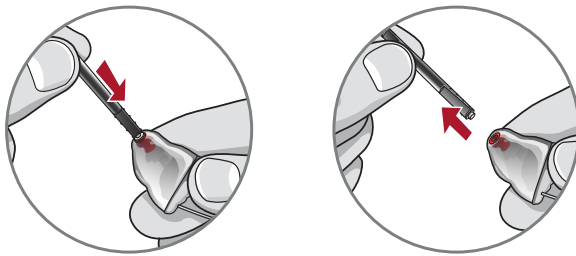
- 5** Nunca use água ou qualquer outro produto para limpar seus aparelhos auditivos.
- 6** Aquecimento excessivo pode danificar o aparelho auditivo, por exemplo, deixar exposto direto ao sol.
- 7** Deixe longe do alcance de crianças e animais de estimação.
- 8** Verifique o filtro de cera (hearclear). O filtro precisa estar limpo para o funcionamento adequado do aparelho, caso contrário, estará baixo ou mudo.
- 9** Quando você precisar **substituir os protetores de cera**, siga as instruções da próxima página.



## SUBSTITUIR OS FILTROS DE CERA

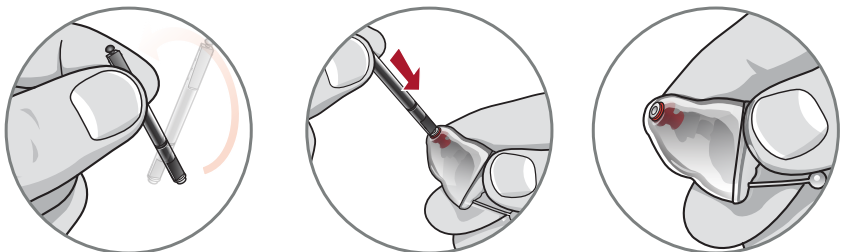
Insira a extremidade vazia do bastão de aplicação diretamente no protetor de cera usado no aparelho auditivo.

Puxe para fora o palito para remover o protetor de cera usado.



Use a outra ponta do bastão para inserir firmemente e diretamente a nova proteção de cera no aparelho auditivo. Faça uma pequena pressão.

Puxe para fora (não torça) para remover o bastão e descarte.



# APARELHOS AUDITIVOS E CPAP

MICROSOM BH: OUÇA MELHOR, VIVA MELHOR.

SANTA EFIGÊNIA 

PRADO 

BETIM 

PONTOS DE ATENDIMENTO:  
OURO PRETO | SETE LAGOAS



[WWW.MICROSOMBH.COM.BR](http://WWW.MICROSOMBH.COM.BR)

## **UNIDADE SANTA EFIGÊNIA**

**55 31 3222-5157 | 9 8479-6922**

**RUA DOS OTONI, 881**

**SALA 501- 505 - BH - MG**

## **UNIDADE BETIM**

**55 31 3511-5649 | 3511-8753 | 9 8286-9832**

**AV. GOVERNADOR VALADARES, 444**

**LOJA 03 - BETIM - MG**

## **UNIDADE PRADO**

**55 31 2127-3227 | 9 8452-6102**

**AV. DO CONTORNO, 9153**

**LOJA 1 - BH - MG**

**[WWW.MICROSOMBH.COM.BR](http://WWW.MICROSOMBH.COM.BR)**

---